

Prof. Michael Kreuter & Kirsten Gerlach M.A.  
Thoraxklinik-Heidelberg gGmbH  
Röntgenstraße 1, 69126 Heidelberg  
Tel: 0 62 21 / 396 - 2101  
Fax: 0 62 21 / 396 - 2102  
Kirsten.Gerlach@med.uni-heidelberg.de

[www.thoraxklinik-heidelberg.de](http://www.thoraxklinik-heidelberg.de)



Lungeninformationsdienst



LAM Selbsthilfe Deutschland e.V.

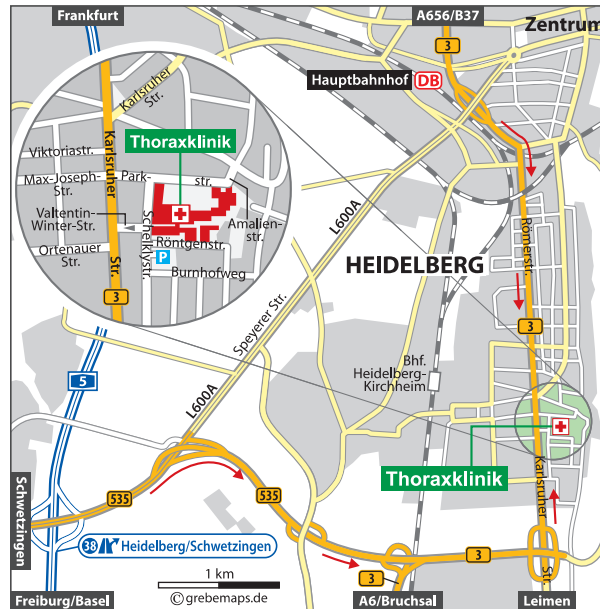


Sarkoidose Netzwerk e.V.,  
Regionalgruppe Mannheim / Rhein-Neckar



Lungenfibrose e.V.

**LUNGENFIBRO2E** e.V.



## So finden Sie zu uns:

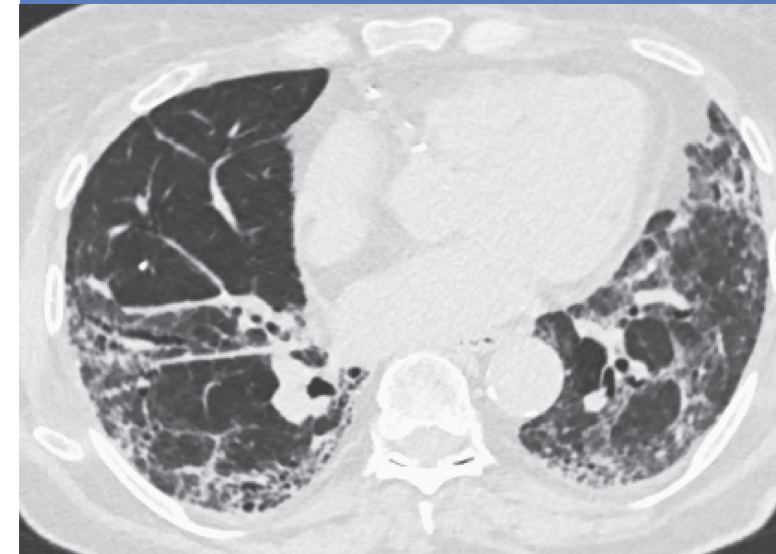
Albert-Fraenkel-Saal in der Thoraxklinik Heidelberg  
Röntgenstraße 1, 69126 Heidelberg

## Anreise mit dem Zug

Vom Hauptbahnhof können Sie mit der  
Straßenbahn 24 (Richtung Rohrbach Süd)  
die Thoraxklinik erreichen bzw. vom Stadtzentrum  
mit der Straßenbahn 23 (Richtung Leimen),  
Ausstieg an der Haltestelle „Ortenauer Straße“



## HILFE BEI INTERSTITIELLEN UND SELTENEN LUNGENERKRANKUNGEN



**27. SEPTEMBER 2017**  
**15 UHR**



**Thoraxklinik**  
Universitätsklinikum  
Heidelberg



Kompetenz aus Tradition

## Sehr geehrte Damen und Herren, liebe Patientinnen und Patienten,

wir laden Sie herzlich zum 7. Patientennachmittag für interstitielle und seltene Lungenerkrankungen in die Thoraxklinik ein.

Bei vielen der mehr als 1.000 verschiedenen Formen der interstitiellen Lungenerkrankungen (ILDs), die alle seltene Erkrankungen sind, konnten wir in den letzten Jahren bedeutende Fortschritte in Diagnostik und Therapie erzielen. Jedes Jahr werden die neuesten Erkenntnisse auf internationalen Fachkongressen diskutiert.

Einer der wichtigsten ist der europäische Lungensachkongress, der in diesem Jahr in Mailand stattfindet. Um Sie gleich mit den neuesten Informationen versorgen zu können, möchten wir Ihnen eine kurze Zusammenfassung der neusten Erkenntnisse, vor allem zu den Therapiemöglichkeiten, vermitteln. Darüber hinaus schätzt sich die Thoraxklinik glücklich, die erste ILD Nurse in Deutschland zur besseren Betreuung von Patienten mit ILDs zu haben. Doch was hat sich wirklich verbessert? Marianne Seiter wird dies mit einem Patienten und Ihnen gemeinsam diskutieren. Ein wichtiger Punkt, den wir uns oft scheuen zu besprechen, ist die Palliativtherapie bei Menschen mit schweren Erkrankungen. Wir wollen hier versuchen, neue Blickwinkel zu öffnen und das schwierige Thema mit Ihnen intensiv zu diskutieren.



Daneben haben Sie wieder die Gelegenheit, sich an Informationsständen über Studien, Selbsthilfegruppen und mehr zu informieren – lassen Sie sich überraschen.

Über Ihren Besuch würden wir uns sehr freuen!

A handwritten signature in black ink, appearing to read "Michael Kreuter".

Prof. Dr. med. Michael Kreuter  
Leiter des Zentrums für seltene und interstitielle Lungenerkrankungen

A handwritten signature in black ink, appearing to read "Felix Herth".

Professor Dr. med. Felix Herth  
Medizinischer Geschäftsführer und  
Chefarzt Pneumologie/Beatmungsmedizin

Albert-Fraenkel-Saal

### Begrüßung

R. Fank, Geschäftsführer  
Prof. Dr. Herth, Chefarzt Pneumologie/  
Beatmungsmedizin

### Neuigkeiten vom ERS-Kongress aus Mailand

Prof. Dr. med. M. Kreuter  
Leiter des ILD Zentrums

### Austausch Patient – ILD Nurse

Was hat sich verbessert seit  
M. Seiter (ILD Nurse)  
W. Xander (Lungenfibrose e.V.)

### Was ist palliative Therapie?

Wann soll sie beginnen?  
Dr. med. J. Waelscher, ILD-Ärztin

### Moderne Diagnostik der ILDs

Prof. Dr. Herth, Chefarzt Pneumologie/  
Beatmungsmedizin

## INFORMATIONSTÄNDE

- Lungenfunktionsmessung
- Ernährungsberatung
- Neue Klinische Studien bei ILD
- Selbsthilfegruppen